

# PAROI EN VERRE, COULISSANTE, PLIANTE ET EMPILABLE | GSS 17

PRÉSENTATION DU PRODUIT



neomat®

## Paroi en verre, coulissante, pliante et empilable – GSS 17

Prolongez l'été et passez un maximum de votre précieux temps sur votre terrasse ou votre balcon. Les éléments en verre de Neomat AG sont synonymes de pur plaisir de vivre et de bien-être maximal. Qu'il s'agisse d'un vitrage de balcon ou de terrasse, vous recevrez une solution sur mesure dont vous tomberez amoureux.



# Prolonger la saison d'été

Le GSS 17 est particulièrement adapté au vitrage des balcons de bâtiments neufs, mais peut également être utilisé pour rénover les balcons d'appartements moins récents. Ces dernières années, il est devenu de plus en plus populaire de recourir à un système de vitrage intégral pour transformer son balcon en un espace de vie à part entière. L'époque où le balcon n'était qu'un simple espace de rangement est désormais révolue. Grâce à un vitrage de haute qualité, il est parfaitement possible de transformer ce lieu de vie en une pièce de plein air abritée.

## AVANTAGES

- Léger mais néanmoins robuste et durable.
- Profiter de l'espace extérieur indépendamment des conditions météorologiques.
- L'énergie solaire passive permet de réduire les coûts énergétiques.
- Vue imprenable sur l'extérieur grâce à la conception sans cadre.
- L'aile principale peut être ouverte comme une fenêtre.
- Facile à nettoyer grâce à l'ouverture des ailes vers l'intérieur.
- Les vantaux vitrés s'empilent aisément en un seul paquet.
- Espace d'empilage sans espace de guidage gênant.
- La vue extérieure du vitrage intégrale accentue sa discrète élégance.
- Poignée maniable en acier inoxydable au design élégant.
- Protège contre le vent, les nuisances sonores et la saleté.
- Cette paroi s'ouvre entièrement et pour économiser de l'espace, les vantaux s'empilent contre le mur latéral.

- Les vantaux battants peuvent être ouverts comme des fenêtres, permettant une aération optimale.
- Le système d'aération par entrebâillement assure un renouvellement de l'air permanent, empêchant la formation de buée sur les fenêtres ainsi que l'apparition de moisissures.
- Les vantaux repliables vers l'intérieur facilitent le nettoyage.

## DÉTAILS TECHNIQUES

- Largeur de vantail = à partir de 300 mm
- Hauteur de vantail = à partir de 600 mm
- Isolation acoustique: jusqu'à 21 dB
- Ouverture vers l'intérieur ou vers l'extérieur (Recommandé: Ouvrir vers l'intérieur; pour un nettoyage facilité)



## Double empilage

### DOUBLE ESPACE D'EMPILATION

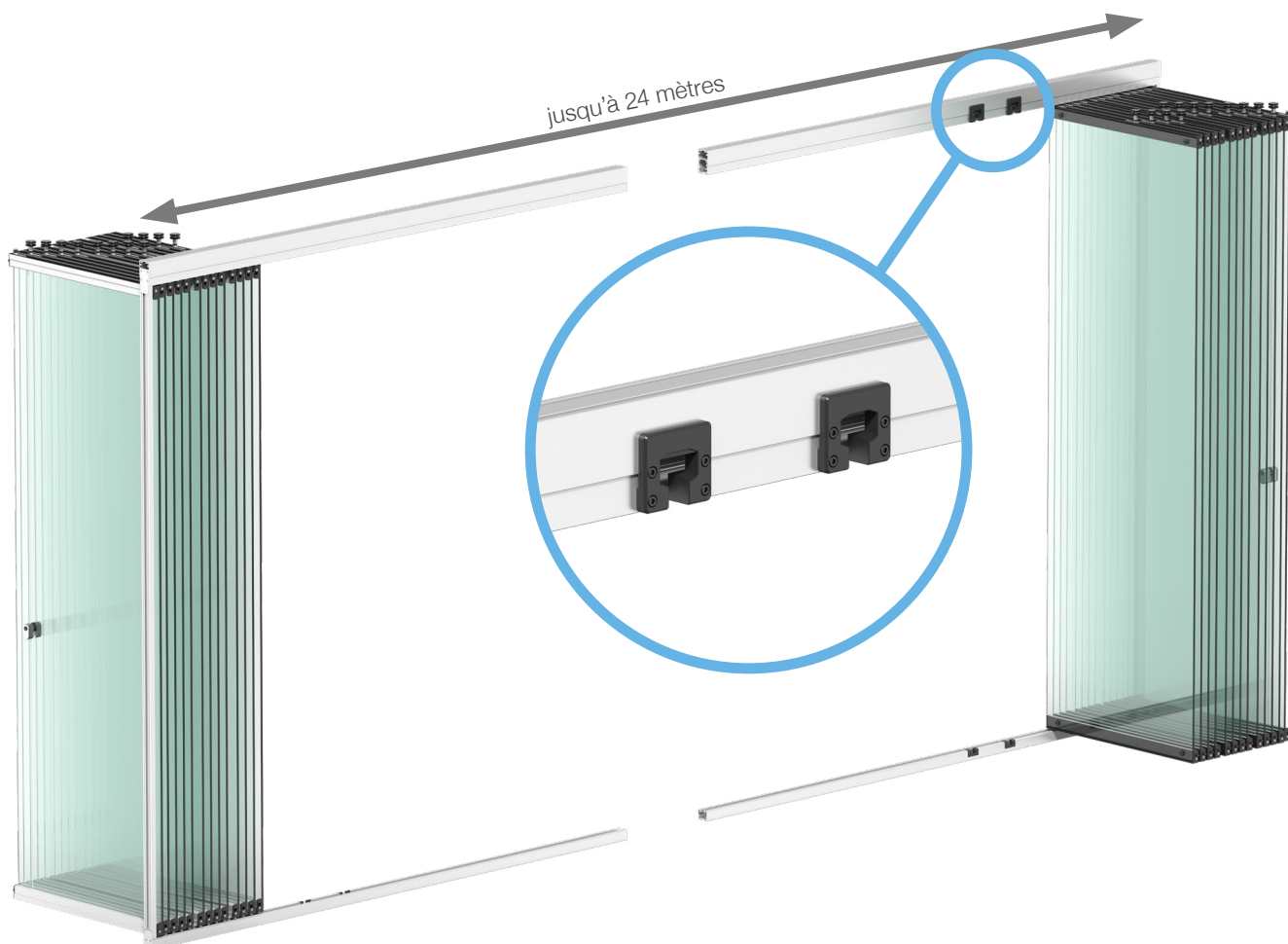
Si le nombre maximum de vantaux est atteint dans un espace d'empilage simple, on passe à une espace à double empilage. Dans ce cas, deux espaces d'empilage seront prévus, portant la capacité pour chaque côté à un empilage totale de 13 vantaux.

### EXEMPLE

Pour une largeur de vantail de 800 mm, un espace d'empilage simple accueil dans un cas 7 vantaux, tandis qu'un empilement double peut par exemple en accueillir 7 de plus. Ainsi, 14 vantaux au total peuvent être empilés des 2 côtés.

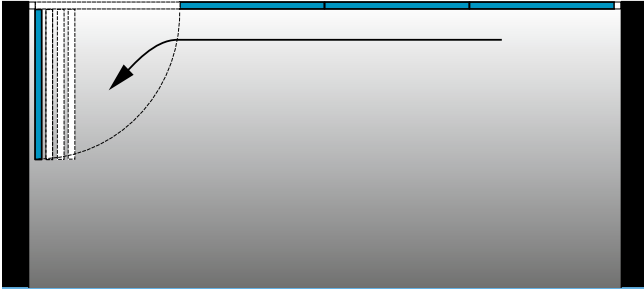
L'espace d'empilage double est la solution idéale pour les ouvertures de grande taille. Il a été spécialement conçu pour des espaces de terrasses de restaurants, de cafés, de balcons spacieux, sous les toits-terrasse, etc.

- Installation s'ouvrant sur 1 côté  
12 mètres = largeur maximale  
Empilage doublé, 1 côté (13 vantaux empilables)
- Installation s'ouvrant sur 2 côtés (ouverture centrale)  
24 mètres = largeur maximale  
Espace d'empilage doublé, 2 côtés (26 vantaux empilables)



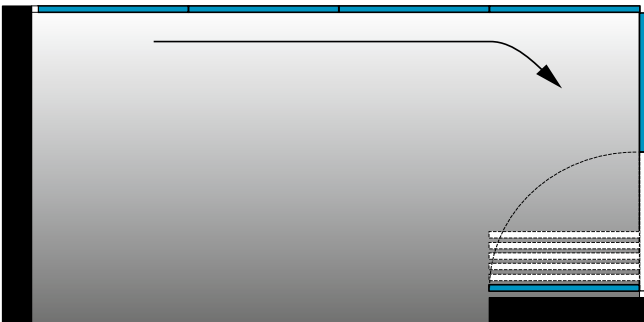
# Variantes d'ouverture

## STANDARD



**Droit**  
(espace d'empilage côté intérieur/extérieur)

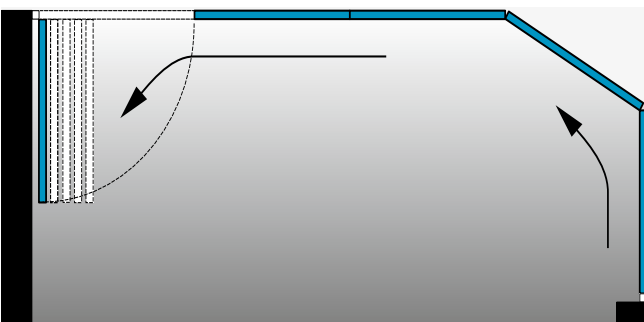
## VARIANTES D'OUVERTURE EN OPTION



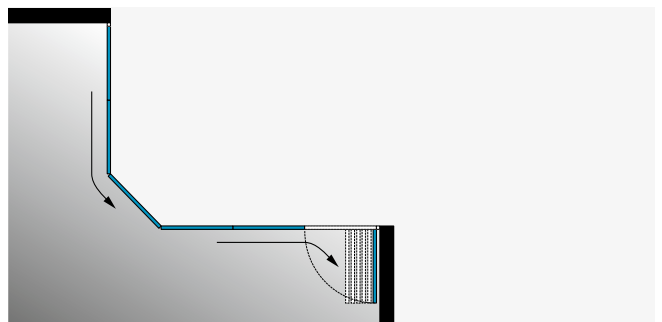
**Ouverture avec angle à 90°**  
(espace d'empilage côté intérieur/extérieur)



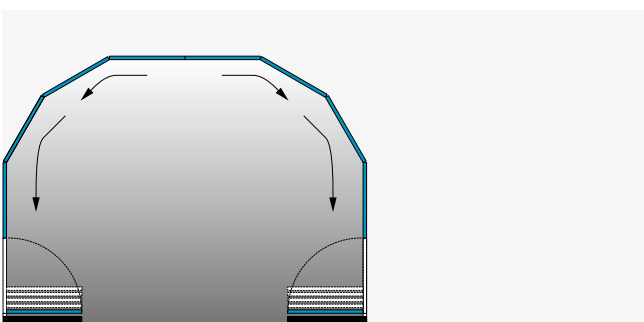
**Ouverture centrale avec angles à 90°**  
(espace d'empilage côté intérieur/extérieur)



**Ouverture avec angle à 135°**  
(espace d'empilage côté intérieur/extérieur)



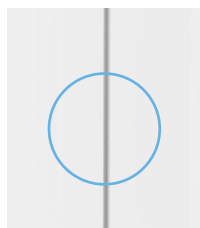
**Solutions individualisées avec angles entre 90 et 270° – coins côté intérieur** (espace d'empilage côté intérieur/extérieur)



**Solutions individualisées avec angles entre 90 et 270° – segmenté** (espace d'empilage côté intérieur/extérieur)

## Variantes de poignée et de fermeture

### STANDARD



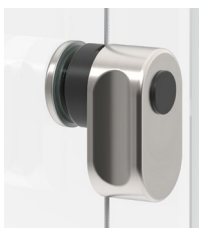
#### SZ

**Type**  
Câble intérieur,  
unilatéral

**Utilisation**  
Côté intérieur

**Couleur**  
Inox

### VARIANTES DE POIGNÉES EN OPTION



#### IDG

**Type**  
Poignée tournante

**Utilisation**  
Côté intérieur

**Couleur**  
Inox



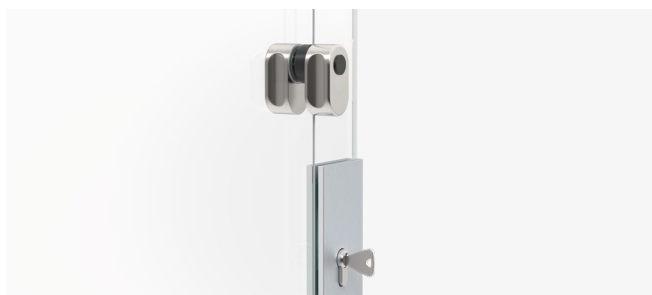
#### IDB

**Type**  
Poignée tournante  
bilatérale

**Utilisation**  
côté intérieur et extérieur

**Couleur**  
Inox

### VARIANTES DE FERMETURE EN OPTION



#### VZ + IDG OU IDB

**Type** Serrure + poignée tournante unilatérale ou bilatérale

**Cylindre** Cylindre profilé (avec 2 clefs)

**Utilisation** Côté intérieur ou extérieur

**Matériel** Serrure = aluminium brossé  
Poignée tournante = inox

**Couleur** Anodisé naturel ou anodisé noir (serrure)



#### VH + IDG OU IDB

**Type** Serrure + poignée tournante unilatérale ou bilatérale

**Cylindre** Demi-cylindre côté intérieur

**Utilisation** Côté intérieur

**Matériel** Serrure = aluminium brossé  
Poignée tournante = inox

**Couleur** Anodisé naturel ou anodisé noir (serrure)



#### VPZ + IDG ODER IDB

**Type** Serrure + poignée tournante unilatérale ou bilatérale

**Cylindre** Section de cylindre profilé (17 mm)

**Utilisation** Côté intérieur ou extérieur

**Matériel** Serrure = aluminium brossé  
Poignée tournante = inox

**Couleur** Anodisé naturel ou anodisé noir (serrure)



#### INFORMATIONS SUR LES SERRURES

Les serrures (VZ, VH et VPZ) sont également disponibles en anodisé noir.



