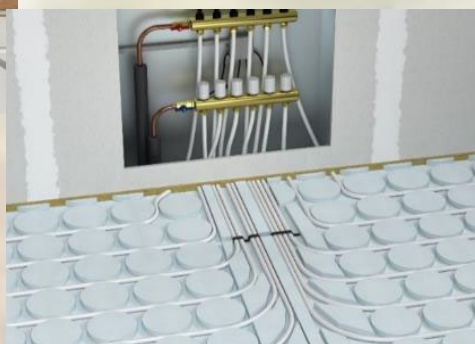
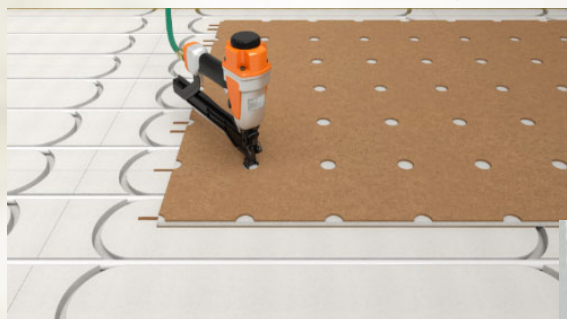


# M

## Panneaux de protection incendie

<b>Fermacell plaque standard</b>	<b>62</b>
<b>Fermacell TB plaque à bords amincis</b>	<b>62</b>
<b>Fermacell Powerpanel H2O</b>	<b>62</b>
<b>Fermacell Powerpanel HD</b>	<b>62</b>
<b>Fermacell Plaque de sol</b>	<b>63</b>
<b>Fermacell Plaque de sol Therm25</b>	<b>63</b>
<b>Accessoires Fermacell</b>	<b>64</b>



Les prix variant régulièrement, nous essayons de les tenir à jour du mieux possible. Contactez nos vendeurs pour une confirmation du prix actuel.

### Code couleur :

<b>Prix</b>	En stock
<b>Prix</b>	En stock chez le fournisseur, court délai de livraison (1-3 jours ouvrables généralement)
<b>Prix</b>	En stock chez le fournisseur, sur production ou livraison prolongée, délai supérieur à une semaine

## M Fermacell plaque standard

Prix au m<sup>2</sup>

Plaques universelles destinées à l'aménagement et la protection incendie.

Plaques composées de plâtre, de papier recyclé et d'eau, prov. EU, chants droits, classe de protection incendie 6q.3 / A2s1, d0.

Article	Epais.	Format	Prix brut	Rabais	Prix net	Prix par palette	m <sup>2</sup> par palette	Divers
0906.00001	10 mm	150 x 100 cm	12.40	10%	11.16	9.30	112.50	75 pièces par palette
0906.00001	12.5 mm	125 x 100 cm	15.15	10%	13.64	11.36	60.00	48 pièces par palette
0906.00001	12.5 mm	150 x 100 cm	15.15	10%	13.64	11.36	90.00	60 pièces par palette
0906.00001	12.5 mm	254 x 125 cm	14.75	10%	13.28	11.06	152.40	48 pièces par palette
0906.00001	15 mm	125 x 100 cm	20.75	10%	18.68	15.56	50.00	40 pièces par palette
0906.00001	15 mm	150 x 100 cm	20.75	10%	18.68	15.56	75.00	50 pièces par palette
0906.00001	15 mm	254 x 125 cm	20.75	10%	18.68	15.56	127.00	40 pièces par palette
0906.00001	15 mm	275 x 125 cm	20.75	10%	18.68	15.56	120.31	35 pièces par palette
0906.00001	18 mm	150 x 100 cm	25.85	10%	23.27	19.39	60.00	40 pièces par palette

Autres épaisseurs et formats disponibles sur demande avec délai.

## M Fermacell TB plaque à bords amincis

Prix au m<sup>2</sup>

Plaques avec bords amincis pour une mise en œuvre rationnelle dans la constr. sèche (plafonds, cloisons, etc.)

Plaques de plâtre, de papier recyclé et d'eau, prov. EU, chants amincis, classe de protection incendie 6q.3 / A2s1, d0.

Article	Epais.	Format	Prix brut	Rabais	Prix net	Prix par palette	m <sup>2</sup> par palette	Divers
0906.00002	12.5 mm	100 x 125 cm	15.95	10%	14.36	11.96	75.00	bords amincis sur les 4 côtés
0906.00002	12.5 mm	254 x 125 cm	15.20	10%	13.68	11.40	152.40	bords amincis sur les 2 côtés
0906.00002	15 mm	100 x 125 cm	21.95	10%	19.76	16.46	50.00	bords amincis sur les 4 côtés
0906.00002	15 mm	254 x 125 cm	21.45	10%	19.31	16.09	127.00	bords amincis sur les 2 côtés
0906.00002	15 mm	275 x 125 cm	21.45	10%	19.31	16.09	120.31	bords amincis sur les 2 côtés

Autres épaisseurs et formats disponibles sur demande avec délai.

## M Fermacell Powerpanel H2O

Prix au m<sup>2</sup>

Plaques destinées aux parois et plafonds des locaux humides et des façades ventilées.

Plaques en fibres de ciment, prov. EU, chants droits, classe de protection incendie 6.3 / A1.

Article	Epais.	Format	Prix brut	Rabais	Prix net	Prix par palette	m <sup>2</sup> par palette	Divers
0906.00003	12.5 mm	100 x 125 cm	38.20	10%	34.38	28.65	62.50	50 pièces par palette

Autres formats disponibles sur demande avec délai.

## M Fermacell Powerpanel HD

Prix au m<sup>2</sup>

Plaques destinées au revêtement des façades, testées statiquement dans la construction à ossature bois.

Plaques en fibres de ciment, prov. EU, chants droits, classe de protection incendie 6.3 / A1.

Article	Epais.	Format	Prix brut	Rabais	Prix net	Prix par palette	m <sup>2</sup> par palette	Divers
0906.00100	15 mm	100 x 125 cm	56.70	10%	51.03	42.53	50.00	40 pièces par palette

Autres formats disponibles sur demande avec délai.

## M Fermacell plaque de sol

Prix au m<sup>2</sup>

Plaques en fibres de ciment, prov. EU, chants droits, classe de protection incendie 6.3 / A1.

Structure : les plaques de sol de 20 et 25mm se composent de deux plaques Fermacell collées l'une contre l'autre en quinconce. La plaque de 30 mm se compose d'une plaque de sol avec 10 mm de laine minérale comprimée ou un panneau en fibres de bois (élément de 35 mm = 25 mm + 10 mm).

Article	Epais.	Format	Prix brut	Rabais	Prix net	Prix par palette	m <sup>2</sup> par palette	Divers
0906.00046	20 mm	150 x 50 cm	33.25	10%	29.93	24.94	55.50	2 x 10 mm plaques de plâtre
0906.00046	25 mm	150 x 50 cm	37.55	10%	33.80	28.16	45.00	2 x 12.5 mm plaques de plâtre
0906.00046	30 mm	150 x 50 cm	44.70	10%	40.23	33.53	45.00	2 x 10 mm plaques de plâtre, 10 mm isolant f. de bois
0906.00046	35 mm	150 x 50 cm	49.10	10%	44.19	36.83	37.50	2 x 12.5 mm plaques de plâtre, 10 mm isolant f. de bois

Autres épaisseurs et formats disponibles sur demande avec délai.

## M Fermacell plaque de sol Therm25 Éléments de chauffage au sol

Prix au m<sup>2</sup>

Le système de chauffage au sol encore plus mince

Article	Epais.	Format	Prix brut	Prix par palette	m <sup>2</sup> par palette	Divers
0906.00083	25 mm	100 x 50 cm	69.50	66.03	35.00	rainures en longueur avec des boucles sur une extrémité. Ecart entre les rainures 167 mm.
0906.00083	25 mm	100 x 50 cm	85.75	81.46	35.00	rainures en longueur avec des boucles aux deux extrémités. Ecart entre les rainures 125mm. Ex: pour locaux humides
0906.00083	25 mm	100 x 50 cm	114.30	108.59	35.00	rainures en rond. Ecart entre les rainures 167 mm.
0906.00083	25 mm	100 x 50 cm	150.80	143.26	35.00	rainures en rond. Ecart entre les rainures 125 mm. Ex: pour locaux humides

Autres produits disponibles sur demande avec délai.

**M** Accessoires Fermacell

Prix par pce

Colles à joints et colles pour plaque de sol fermacell.

Colles à joints pour l'assemblage chant contre chant de plaques fibre-gypse fermacell et des Powerpanel H2O.  
Colles pour plaque de sol fermacell munie d'un embout spécial permettant d'appliquer un double cordon de colle.

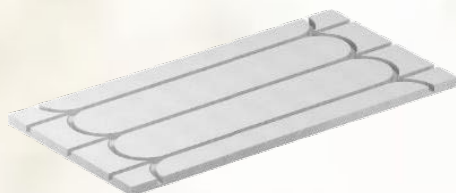
Article	Quantité	Prix brut	Rabais	Prix net	Pcs par carton	Divers
0906.00033	310 ml	18.05	5%	17.15	25	Colle à joint n°79023
0906.00048	1 kg	30.30	5%	28.79	18	Colle pour plaque de sol n°79022



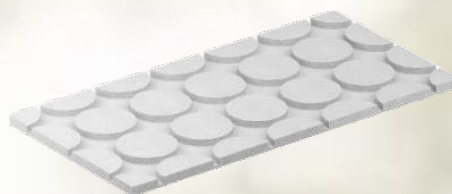
Colle à joint fermacell™



Colle pour plaque de sol



Plaque de sol fermacell® Therm25™

Plaque de sol fermacell® Therm25™  
avec rainures en rond