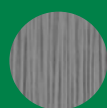


Performance &  
Maîtrise des coûts.  
Avec James Hardie,  
**It's Possible™**

**15 ans**  
Garantie



**Hardie® Panel &  
Hardie® Architectural Panel**  
Panneau en ciment composite



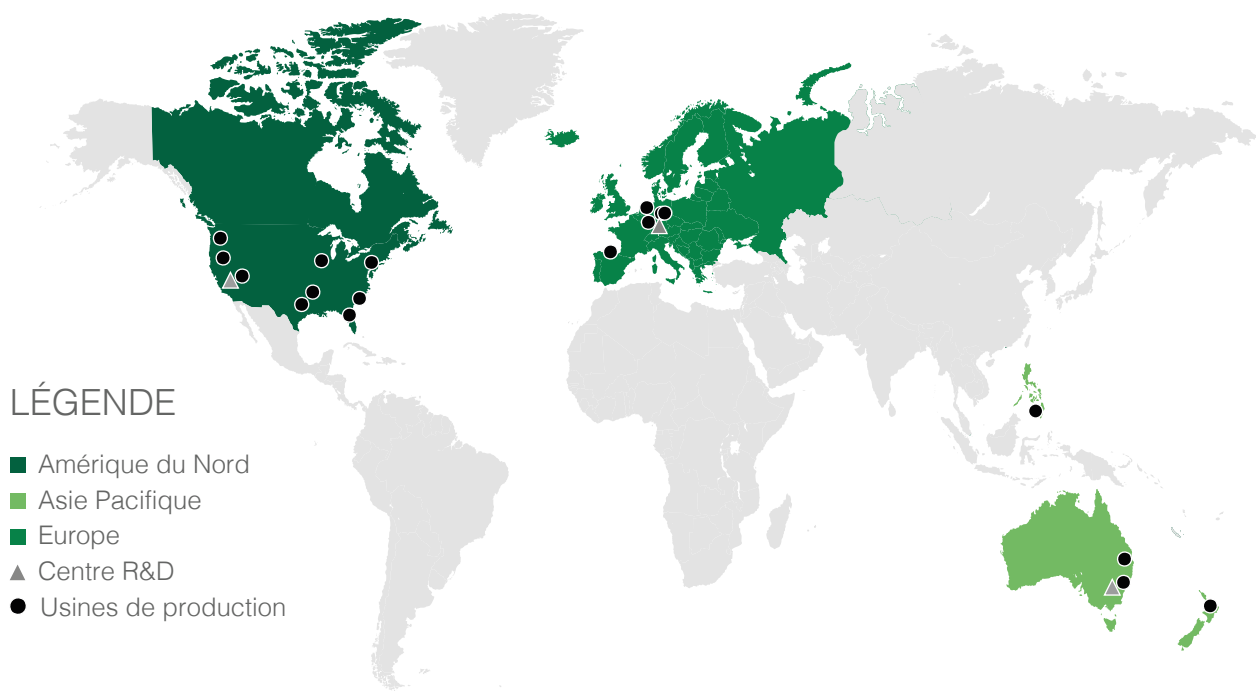
**JamesHardie™**

# Hardie® Architectural Panel

Crépi Structuré / Béton Griffé

# Hardie® Panel

Lisse



James Hardie est leader mondial dans la fabrication de solutions de construction en ciment composite et fibres-gypse hautes performances. En tant que société innovante et leader du marché, nous permettons aux particuliers et aux professionnels du bâtiment de réaliser leurs rêves en leur proposant des solutions de qualité supérieure. Nos produits offrent des possibilités infinies pour concevoir des habitations durables et des bâtiments exceptionnels, tout en offrant une protection fiable et une beauté pérenne.

Nous sommes une entreprise dynamique dédiée à ses clients, constamment à la recherche d'innovations afin de répondre aux exigences du marché, possédant une culture inclusive et valorisante ainsi qu'un engagement indéfectible par rapport à notre politique de sécurité «Zero Harm». Tout en rayonnant au niveau mondial, nous accordons également une grande attention à la façon dont notre entreprise peut soutenir les communautés locales dans lesquelles nous opérons, vivons et travaillons.

Nos produits de façade offrent non seulement des solutions design et de haute qualité, mais ils ont également l'avantage de pouvoir s'allier parfaitement à d'autres matériaux de construction tels que la pierre, le bois et la brique, ce qui offre un potentiel de conception infini. Nous vous fournirons des solutions durables tout en vous offrant des conceptions personnalisées et abordables, une grande efficacité sur le plan énergétique, et tout ce dont vous aurez besoin pour garantir la beauté et la pérennité de votre projet.

**Concrétisez vos rêves en partenariat  
avec une entreprise mondiale à la pointe  
de l'excellence depuis 1888 !**



# Sommaire

Avec James Hardie, It's Possible™	06
Des possibilités infinies	08
Des couleurs illimitées	09
Présentation des produits Hardie® Panel	10
Fixation	12
Hardie® Panel – Les performances certifiées	15
Echantillons et documentation	18

Gretzenbach (CH)



# Des façades de style à un prix avantageux ! Avec James Hardie, **It's Possible™**

Un logement abordable est la priorité actuelle, les prix des terrains s'envolent et les coûts de construction doivent compenser cette hausse autant que possible. La longévité de nos produits et notre garantie longue durée vont dans ce sens et font de Hardie® Panel un produit idéal, permettant la conception de façades élégantes et stylées avec un excellent rapport qualité-prix. Grâce au peu d'entretien qu'ils nécessitent et à leur grande résistance aux intempéries, les projets les plus variés peuvent être conçus et réalisés de manière intelligente et économique.

Quelle que soit la formule que vous choisissiez, vous avez l'assurance d'obtenir tous les avantages et la durabilité que vos clients méritent.

- **Des façades élégantes et stylées pour un excellent rapport qualité-prix !**

Hardie® Panel vous propose des solutions économiques avec un design attrayant

- **15 ans de garantie**

Nous vous garantissons avec les produits Hardie® Panel la protection contre la casse et l'écaillage de la finition

- **Flexibilité maximale**

Couleurs personnalisées dès à partir d'une palette (93 m<sup>2</sup>) !

“ C’était la première fois que nous posions le panneau Hardie® Panel de James Hardie. La mise en oeuvre est simple. C’est un bon rapport qualité/rendu ”

Société de pose Briéro  
Charpente de Mauron (56)



# Des possibilités infinies

**Hardie® Architectural Panel** est disponible en 2 finitions “Crépi Structuré” et “Béton Griffé” et en une variété de couleurs modernes spécialement formulées pour vous assurer durabilité et faible entretien, avec une garantie de 15 ans.

## Finition

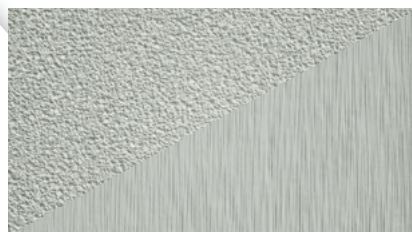


Crépi Structuré

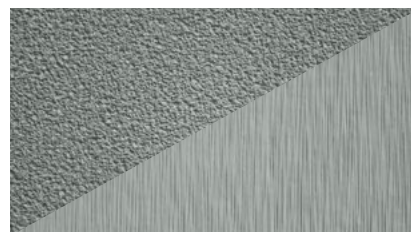


Béton Griffé

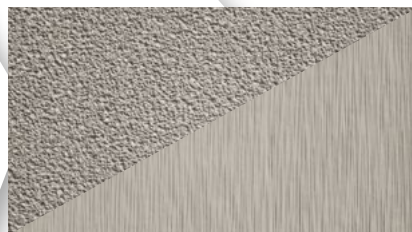
## Couleurs



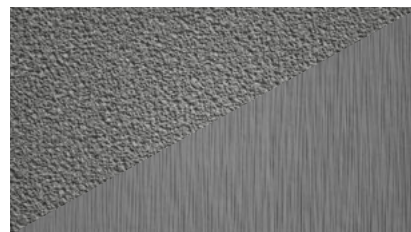
Blanc Arctique



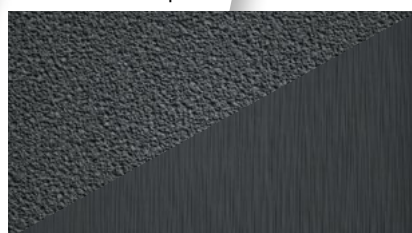
Brume du Matin



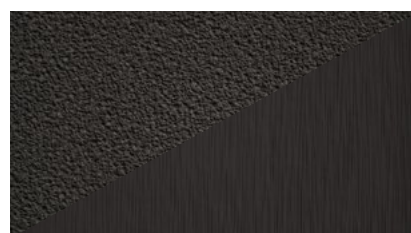
Pierre des Champs



Gris Ardoise



Gris Anthracite



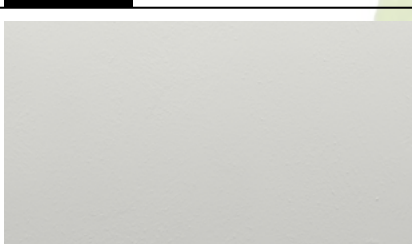
Noir Minuit



# Des couleurs illimitées

**Hardie® Panel** est disponible en finition lisse et en une variété illimitée de couleurs vibrantes grâce à notre service de Couleur à la demande – vous permettant des possibilités de conception et de design infinies, et ce, avec sérénité grâce au faible entretien et à notre garantie 15 ans.

## Finition



Lisse

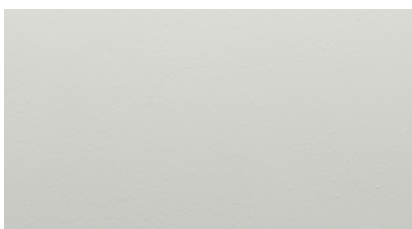
### Pas la bonne couleur ?

Des couleurs personnalisées peuvent être commandées dès à partir d'une palette (93 m²) !  
Contactez nous.

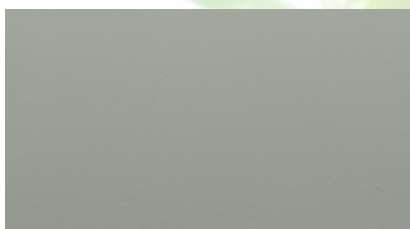


[www.jameshardie.ch](http://www.jameshardie.ch)

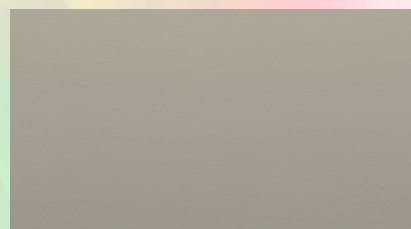
## Couleurs standards



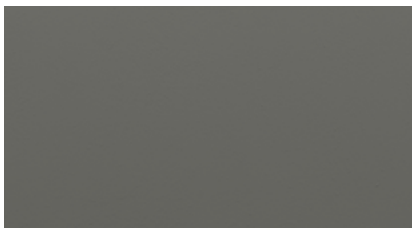
Blanc Arctique



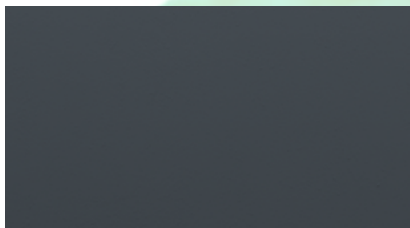
Brume du Matin



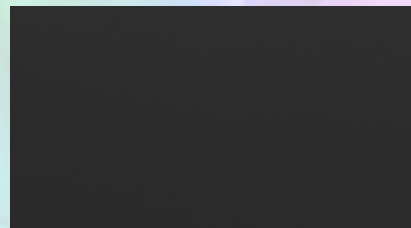
Pierre des Champs



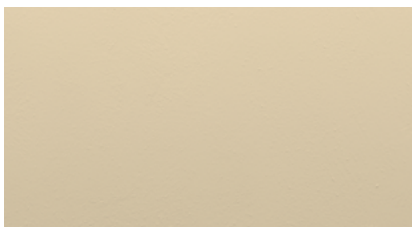
Gris Ardoise



Gris Anthracite



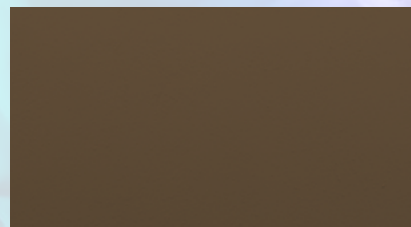
Noir Minuit



Sable Clair



Brun Khaki



Marron Noisette



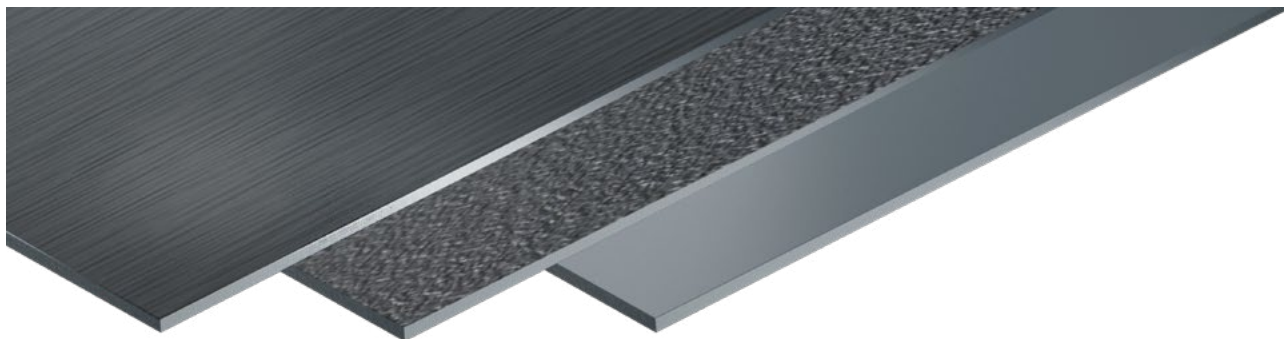
Bleu Acier



Gris Métal

# Présentation des produits **Hardie® Panel**

Conçu comme revêtement extérieur pour les logements et bâtiments neufs comme en rénovation, le panneau Hardie® Panel est utilisé en construction de façade ventilée.



Hardie® Architectural  
Panel Béton Griffé

Hardie® Architectural  
Panel Crépi Structuré

Hardie® Panel  
Lisse

Dimensions :  
3048 mm x 1220 mm x 8 mm

Surface utile :  
3030 mm x 1200 mm x 8 mm

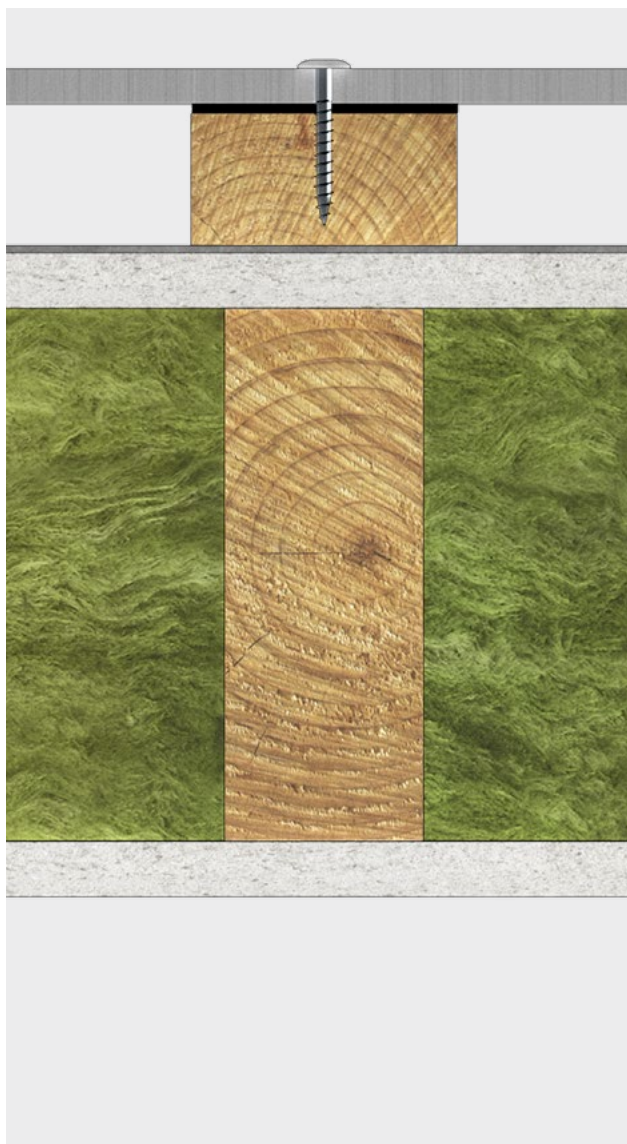


# Fixation

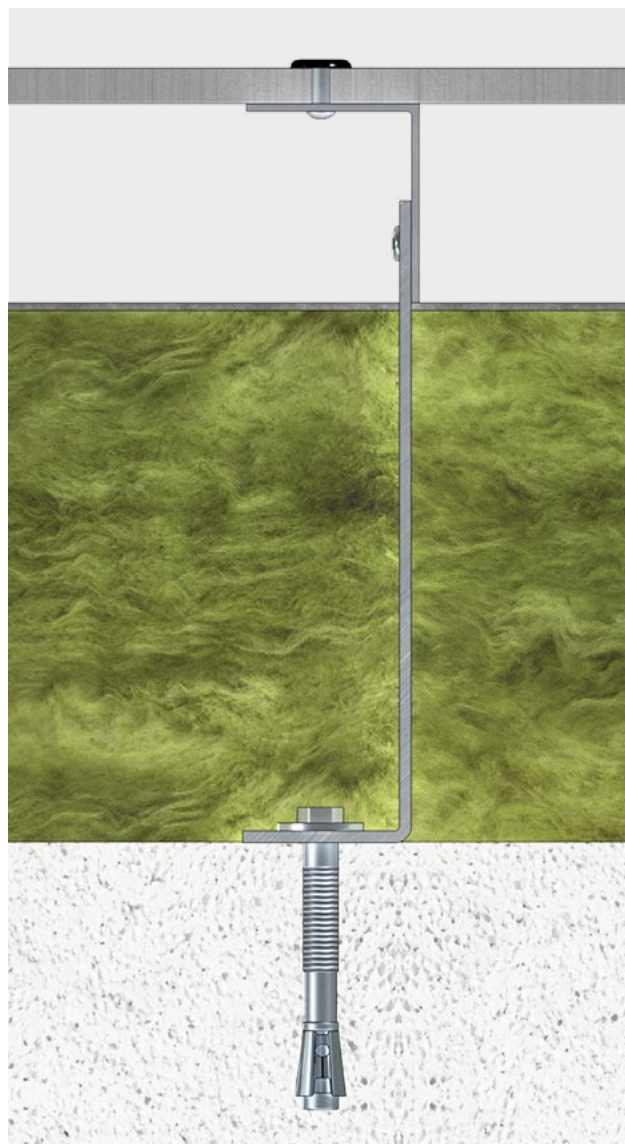
Le montage peut s'effectuer :

- sur une sous-construction en bois, à l'aide de vis
- sur une sous-construction en aluminium, avec des rivets ou des vis autoperceuses

## Variante d'exécution



Panneau Hardie® Panel fixé sur  
une sous-construction en bois



Panneau Hardie® Panel fixé sur  
une sous-construction en aluminium





Lokstadt Winterthur (CH)

“ Avec James Hardie, je me suis toujours senti bien accompagné par les experts Hardie® Panel qui ont su répondre à mes questions et m’accompagner dans mes projets. Ce fut une expérience unique. ”

Robert L., artisan



# Hardie® Panel – Les performances certifiées

**RF1**  
incombustible

Les panneaux en ciment composite James Hardie sont composés de ciment Portland, de sable, de cellulose, d'eau et d'additifs sélectionnés. Les panneaux Hardie Panel sont ainsi incombustibles et permettent d'obtenir la meilleure classe de protection incendie possible, à savoir A2-s1, d0.

Cette protection incendie est donc applicable comme RF1 et certifiée par l'AEAI.



Les panneaux Hardie Panel assurent une bonne protection contre les dommages causés par la grêle.

Ils couvrent l'indice de résistance à la grêle RG3.



L'association suisse ecobau a attesté par la certification eco1 que les panneaux Hardie® Panel répondent aux exigences les plus élevées en matière environnementale.

Détails techniques



“ Nous avons délibérément choisi Hardie® Panel pour son niveau de sécurité élevé grâce à sa protection contre l'incendie, pour son entretien minimal et son coût. De plus, sa marge de manœuvre en matière de design, en fait un matériau idéal pour moi en tant qu'architecte. ”

Markus M., architecte







# Echantillons et documentation



Commandez dès maintenant votre coffret d'échantillons  
Hardie® Panel :

[www.jameshardie.ch/Commande-d-echantillons/panel](http://www.jameshardie.ch/Commande-d-echantillons/panel)



Autres informations et documentation :

[www.jameshardie.ch/fr-ch/produits-hardie/hardie-panel](http://www.jameshardie.ch/fr-ch/produits-hardie/hardie-panel)



La dernière version de cette brochure est disponible sous format numérique sur notre site Internet. Sous réserve de modifications techniques. Si vous avez besoin d'informations supplémentaires, veuillez contacter notre service client. Tous nos produits en fibres ciment sont garantis 15 ans. Des informations plus détaillées sont disponibles sur notre site internet [www.jameshardie.ch](http://www.jameshardie.ch). Dernière mise à jour 02/2023

© 2023 James Hardie Europe GmbH.

™ et ® désignent les marques et marques déposées de James Hardie Technology Limited et James Hardie Europe GmbH.

**James Hardie Europe GmbH Suisse**

Südstrasse 4  
CH-3110 Münsingen  
[www.jameshardie.ch](http://www.jameshardie.ch)

Téléphone 031 7242020

Renseignements

techniques 031 7242030

Téléfax 031 7242029

E-Mail [fermacell-ch@jameshardie.com](mailto:fermacell-ch@jameshardie.com)

har-040-00128/st

